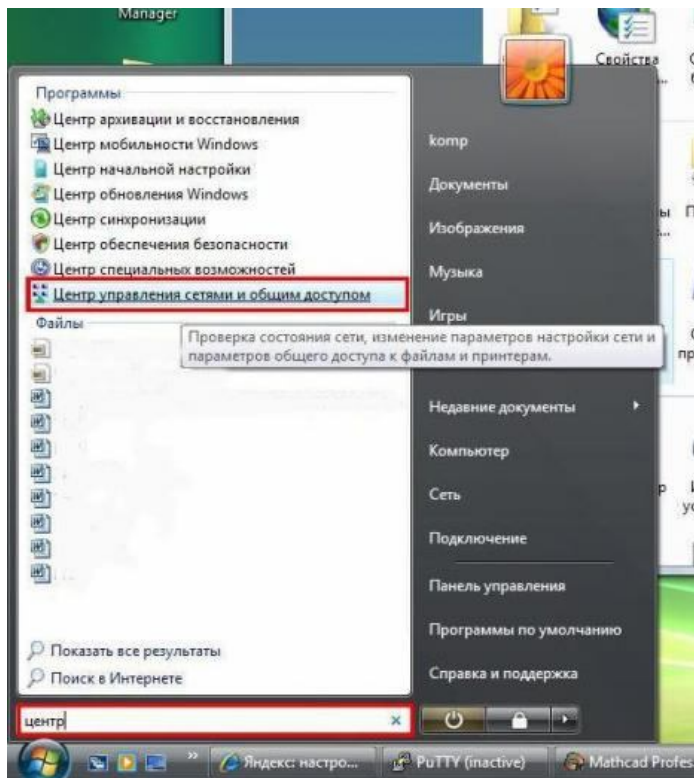
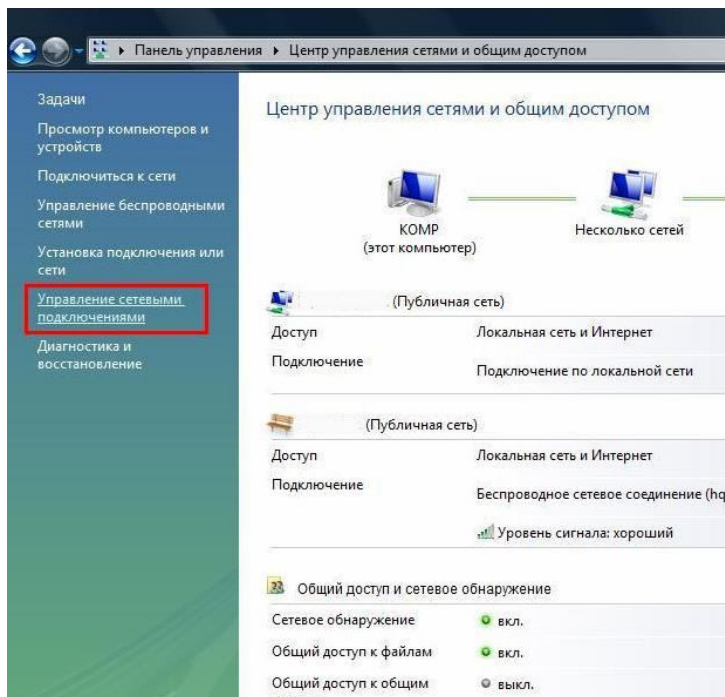


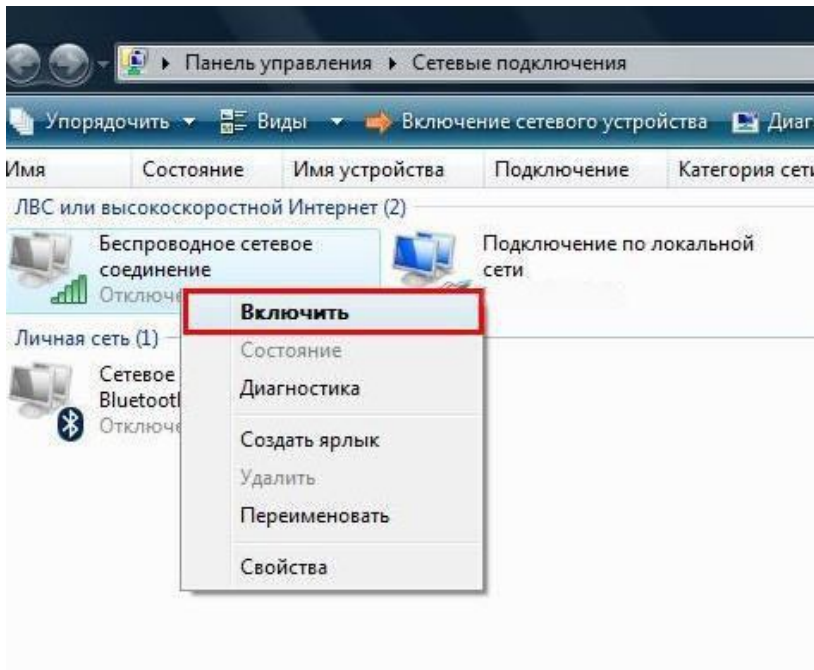
1. Необходимо зайти в «*Центр управления сетями и общим доступом*». Как показано на иллюстрации, это возможно реализовать, зайдя в «*Пуск*», набрав в строке поиска «*Центр управления*».



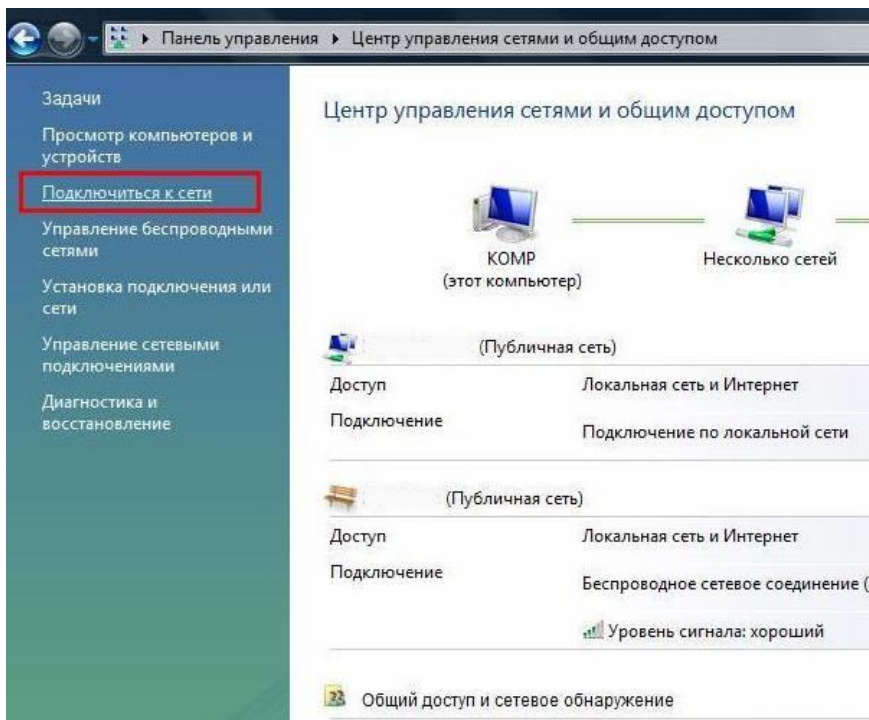
2. В открывшемся диалоговом окне «*Центра управления сетями и общим доступом*» выбирайте, как указано - «*Управление сетевыми подключениями*».



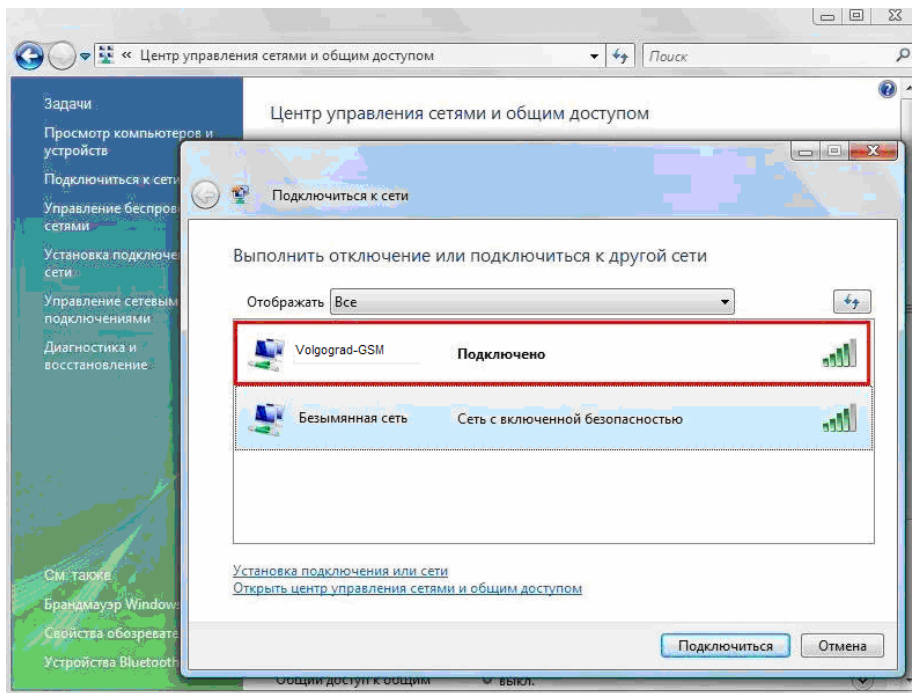
3. Выберите «*беспроводное сетевое окружение*». Правой кнопкой мыши нажимайте по последнему, включите. В случае, если беспроводная сеть уже включена, очевидно, данный шаг можно упустить.



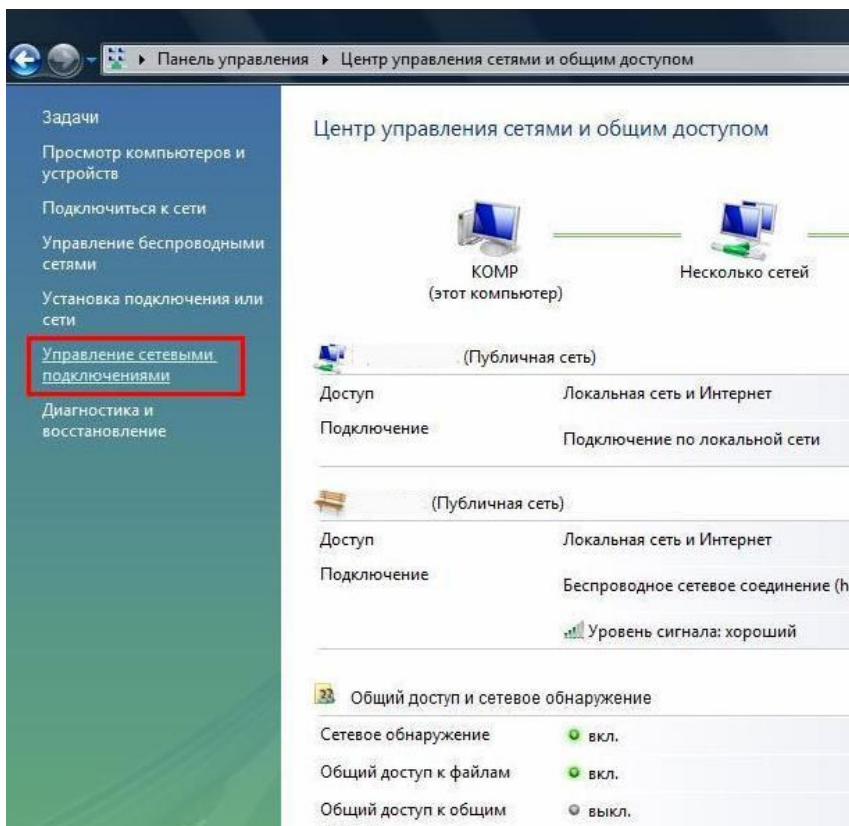
4. Необходимо вернуться обратно в диалоговое окно «*Центр управления сетями и общим доступом*», выбрать необходимо следующий пункт: «*подключиться к сети*».



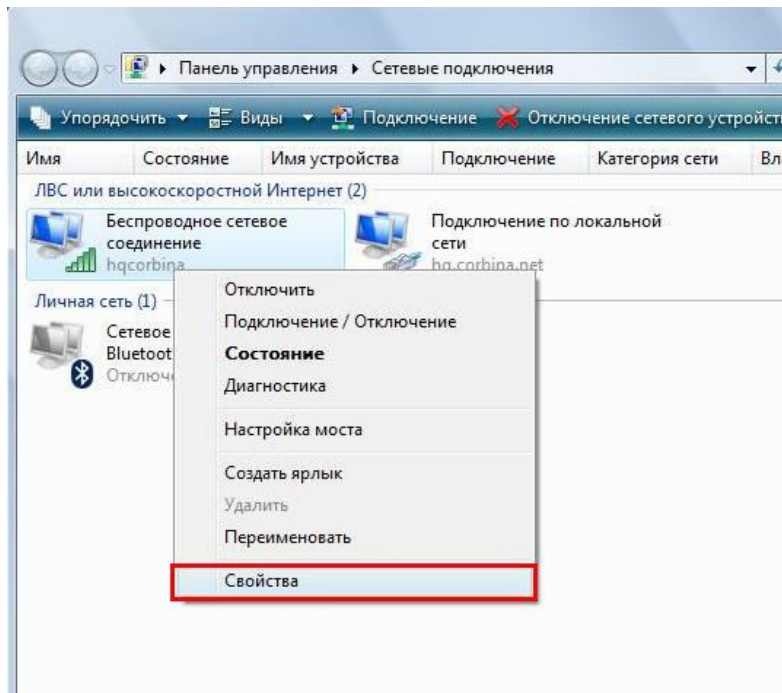
5. Появится диалоговое окно, в котором необходимо осуществить выбор необходимого подключения, то есть необходимой сети. Двойное нажатие левой кнопки мыши реализует подключение к сети. После успешного подключения диалоговое окно можно закрыть.



6. Необходимо опять же вернуться обратно в «*Центр управления сетями и общим доступом*». Выбирайте «*Управление сетевыми подключениями*», затем «*Беспроводное сетевое соединение*», в дальнейшем необходимо зайти в его настройки; нажать правой кнопки мыши, выбрать пункт «*свойства*».



7. В свойствах «*Беспроводного сетевого соединения*» необходимо снять галочки со всех параметров, кроме «*Протокол Интернета версии 4 (TCP/IPv4)*».



8. Снимаем галочки отовсюду, кроме «Протокол Интернета версии 4(TCP/IPv4)». Нажмите ОК.

