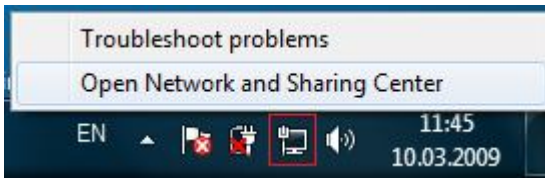
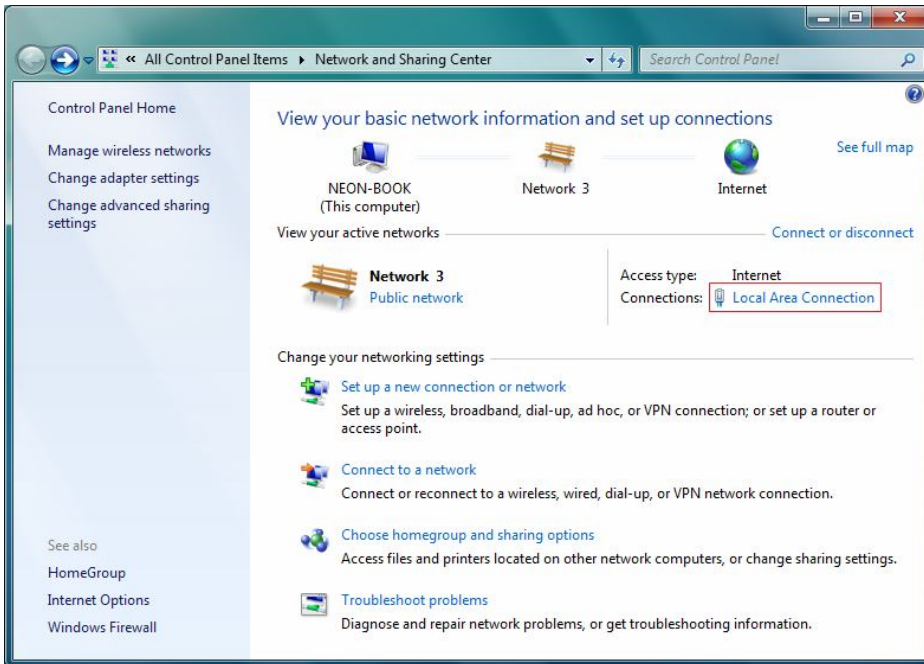


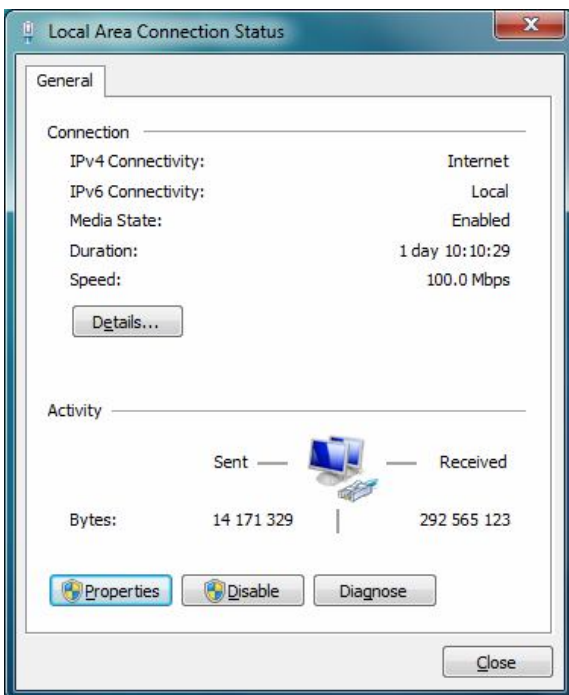
1. Жмёте правой кнопкой на мониторчике справа внизу, около часов, выбираете "Open Network and Sharing Center"



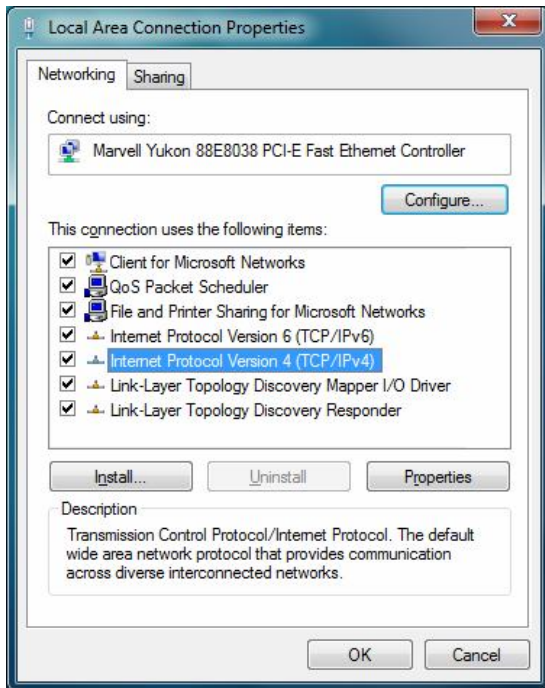
2. В открывшемся окне нажмите "Local Area Connection"



3. Далее нажмите кнопку "Properties"



4. Выберите "Internet Protocol Version 4" и снова нажмите "Properties"



5. Заполните поля ввода сетевых настроек:

IP адрес, маска подсети, основной шлюз (можно уточнить в группе по работе с корпоративными абонентами по телефону: **56-12-44**)

«Предпочитаемый DNS» - он должен быть 80.69.145.67,

«Альтернативный DNS» - он должен быть 80.69.156.226.

6. Нажмите кнопку **ОК**.

7. Закройте панель управления.