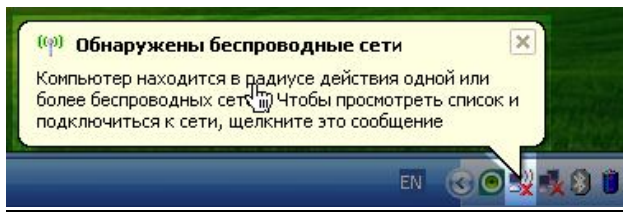
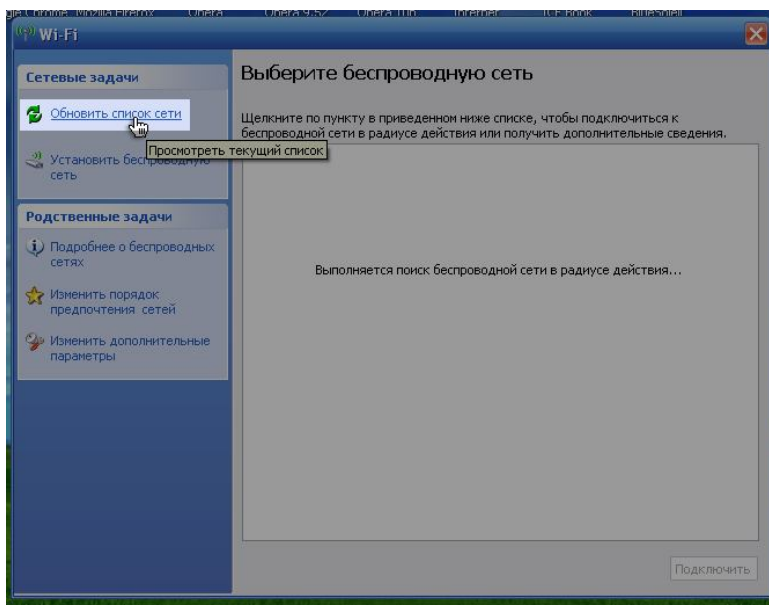


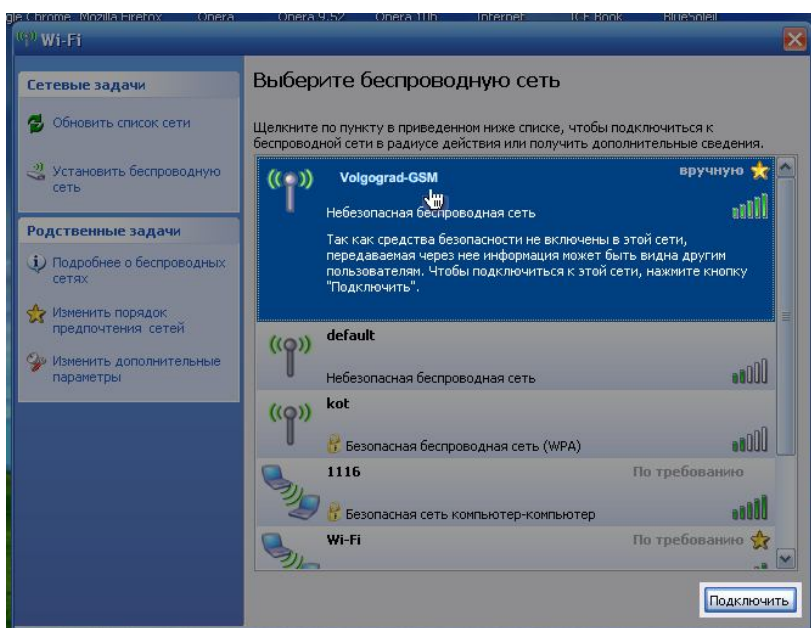
1. При наличии в радиусе действия вашего компьютера беспроводной сети **Wi-Fi**, в нижнем правом углу монитора появится следующее уведомление. Кликните на него.



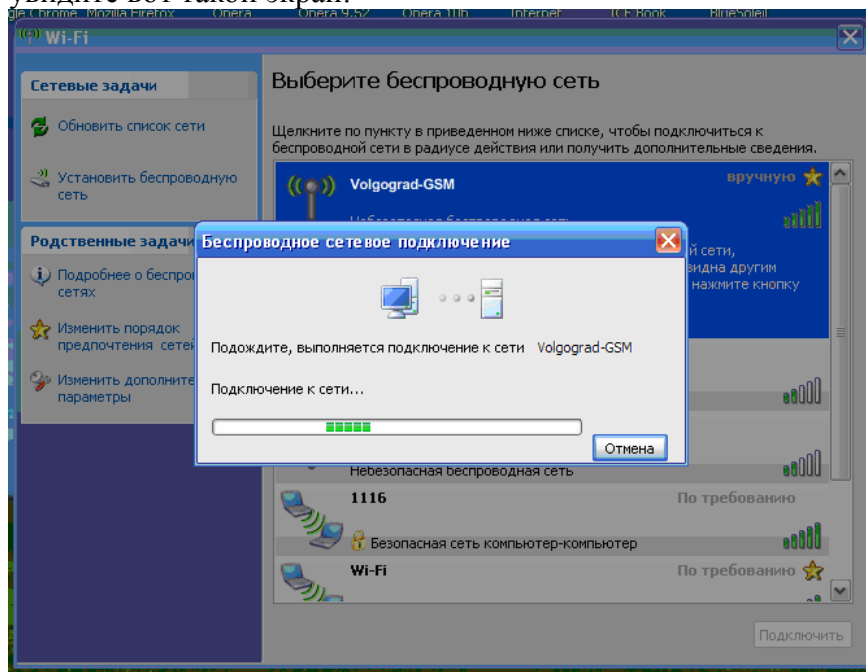
2. В появившемся окошке в левой колонке кликните по кнопке «Обновить список сети» и дождитесь завершения операции.



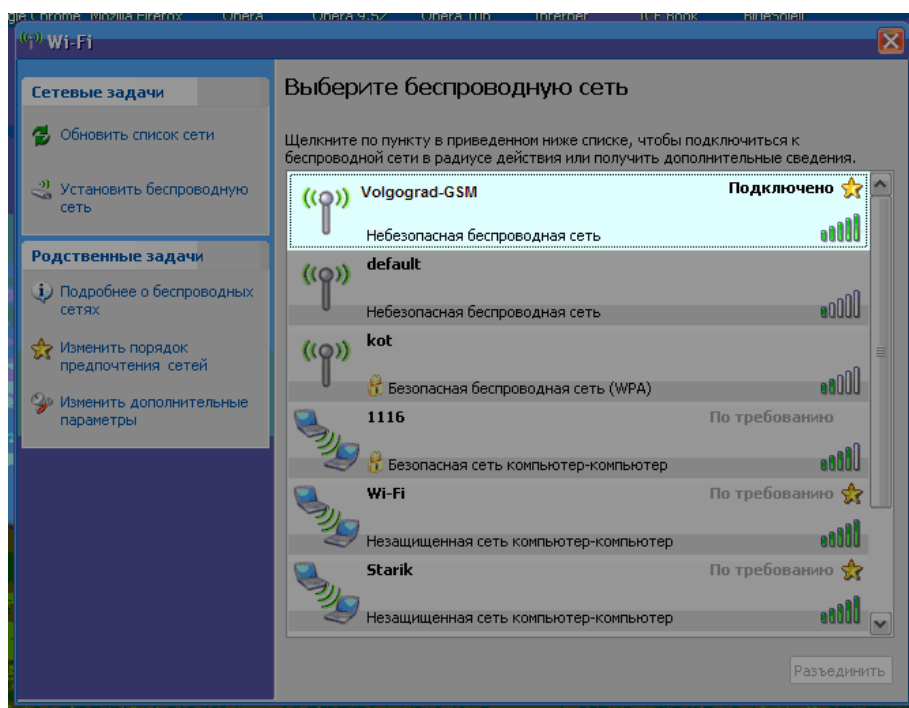
3. Далее выберите нужную вам сеть, кликнув по ней в появившемся справа списке, а затем нажмите кнопку «Подключить» в правом нижнем углу текущего окна.



Далее ваш компьютер попытается соединиться с выбранной сетью. В этот момент вы увидите вот такой экран:



4. Если вам удалось подключиться к выбранной вами сети, то рядом с выбранной вами сетью будет написано «Подключено».



Теперь ваш компьютер подключен к беспроводной сети **Wi-Fi**.