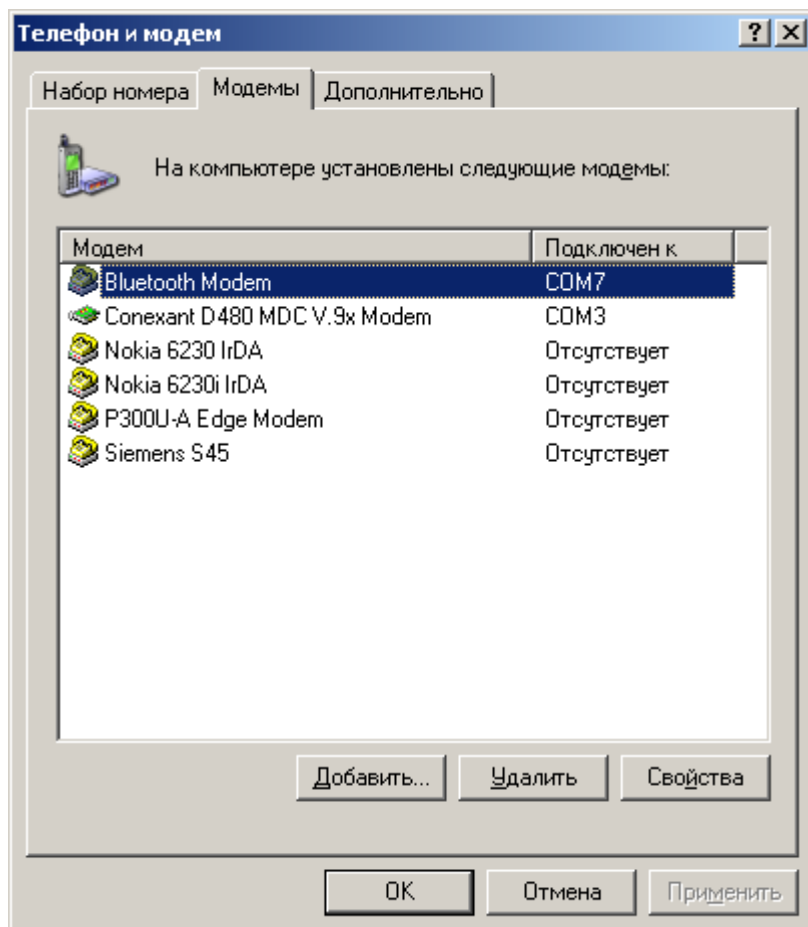


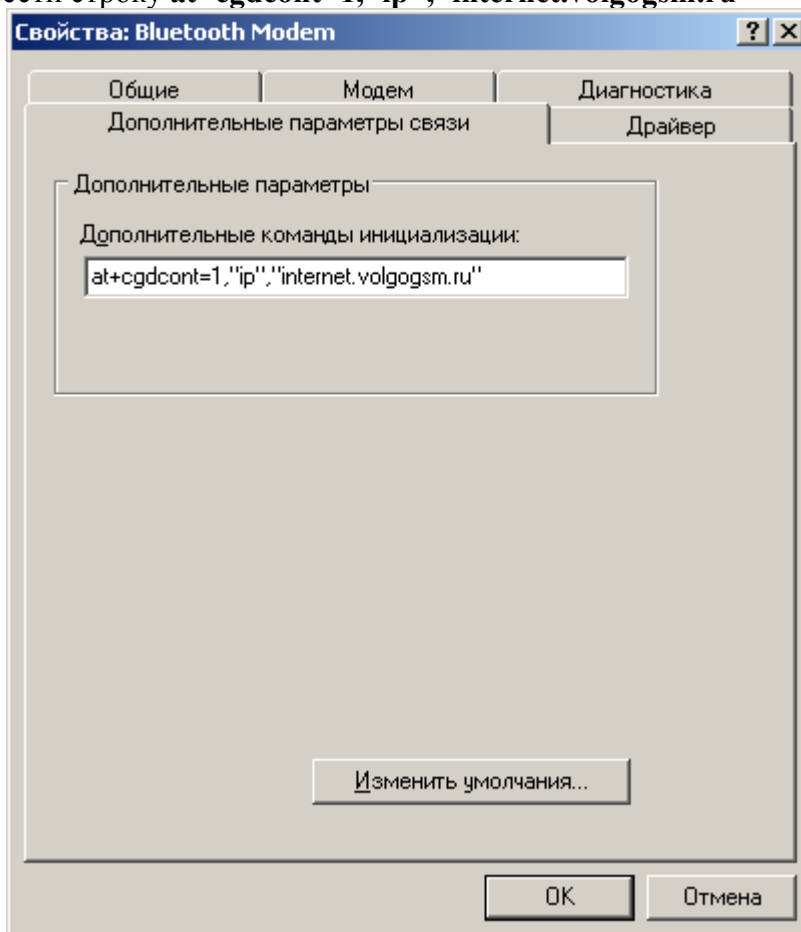
Настройки компьютера для использования Интернет через GPRS

Для доступа к сети Интернет в Windows необходимо установить драйвер модема для Вашего мобильного телефона и настроить «Удалённый доступ к Сети».

1. Установить и настроить программное обеспечение, поставляемое с телефоном в соответствии с инструкциями и рекомендациями производителя телефона.
2. Подключить телефон к компьютеру.
3. Убедиться, что Windows успешно обнаружила и установила модем, соответствующий используемому Вами мобильному телефону «Пуск» → «Настройка» → «Панель управления» → «Телефон и модем» → закладка «Модемы».



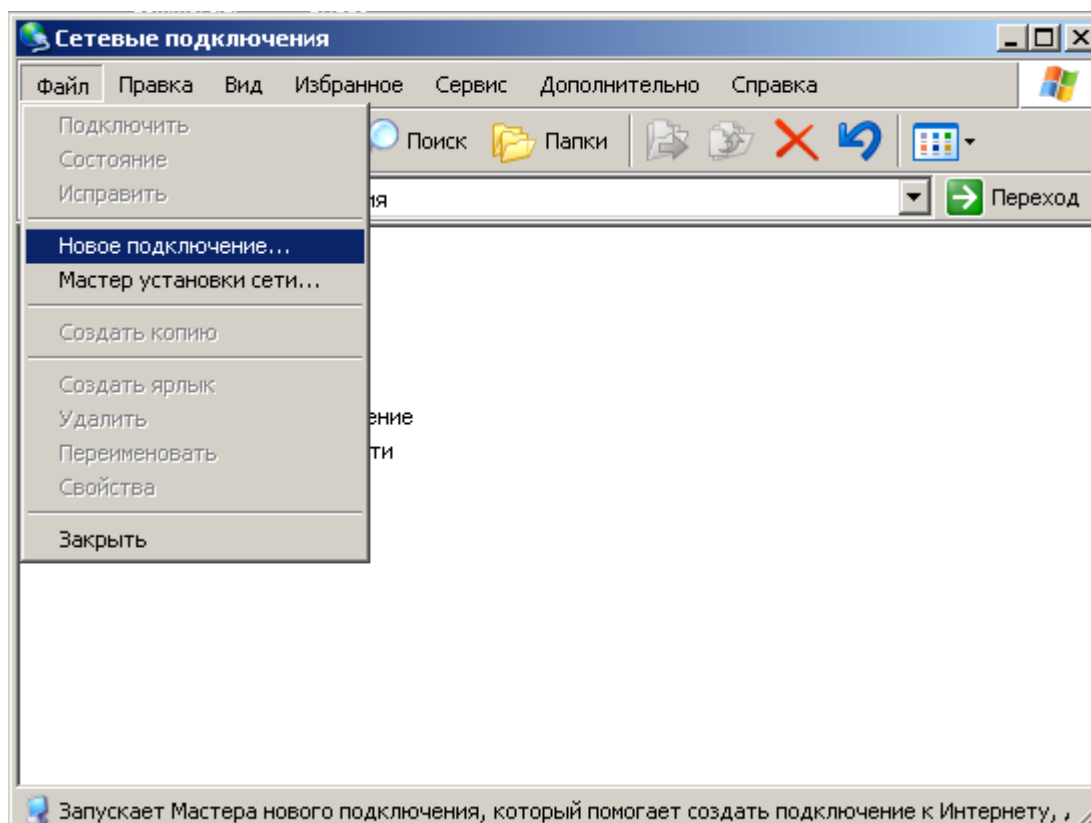
4. Выбрать используемый модем и нажать кнопку «свойства», в открывшемся окне выбрать закладку «Дополнительные параметры связи» и в пункте «Дополнительные команды инициализации» ввести строку **at+cgdcont=1,"ip","internet.volgogsm.ru"**



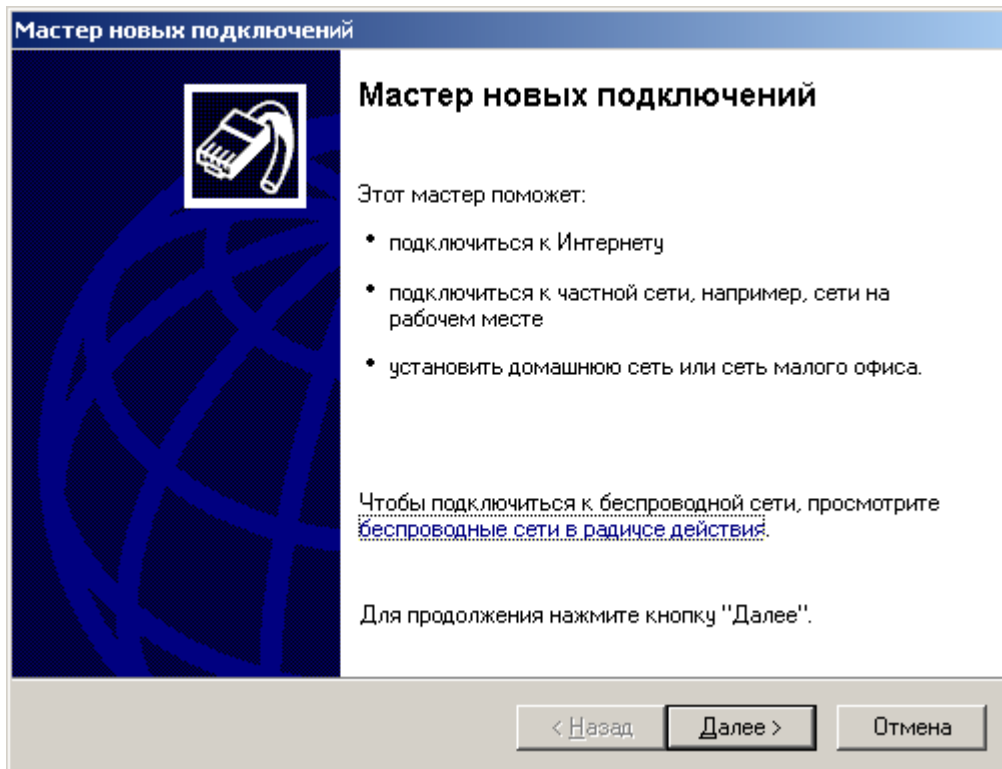
Внимание! Необходимо ввести все символы без пробелов.


Сохраните введенные настройки нажатием «ОК» в данном поле. Закройте окно, нажав «ОК».

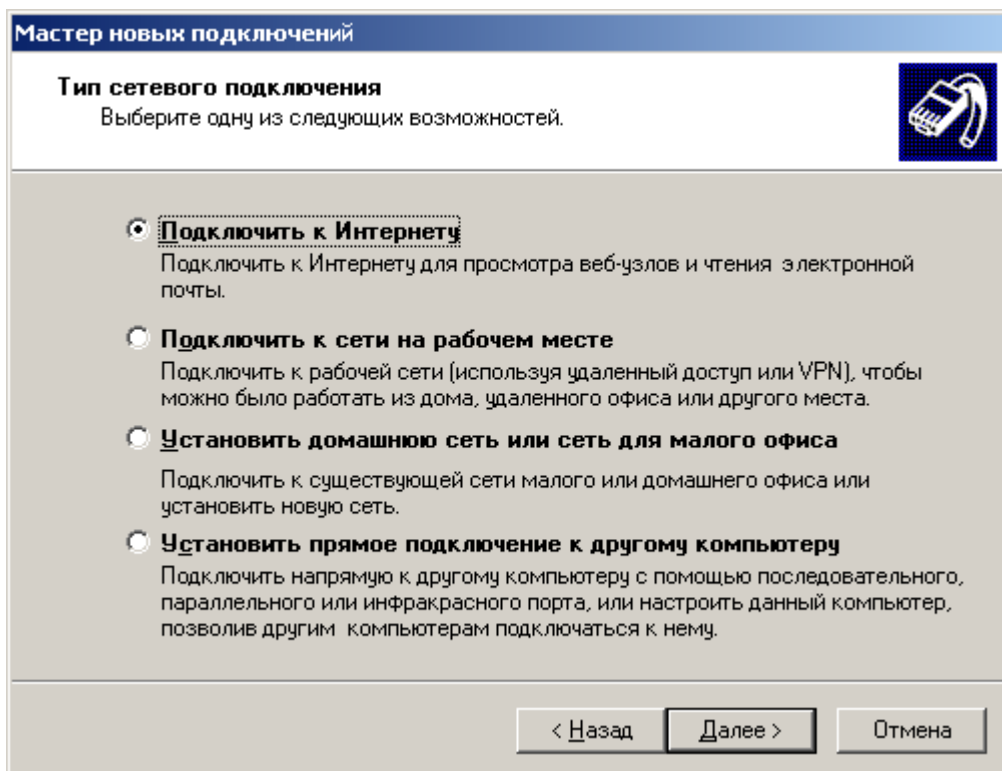
5. Выбрать Пуск -> Настройка -> Сеть и Удалённый доступ к сети или Сетевые подключения.



6. В окне «Удалённый Доступ к Сети» выбрать «Создание нового подключения» или «Мастер новых подключений».




7. Нажать «Далее», выбрать «Телефонное подключение к Интернету», нажать 



8. Выбрать «Настроить соединение с интернетом вручную», нажать

Мастер новых подключений

Идет подготовка
Мастер готовится к настройке подключения к Интернету.



Каким образом подключиться к Интернету?


- Выбрать из списка поставщиков услуг Интернета**
- Установить подключение вручную**
Потребуется имя пользователя, пароль и номер телефона поставщика услуг Интернета. Если создается высокоскоростное соединение, телефонный номер не требуется.
- Использовать компакт-диск поставщика услуг Интернета**

< Назад Отмена

9. Выбрать «Через обычный модем», нажать

Мастер новых подключений

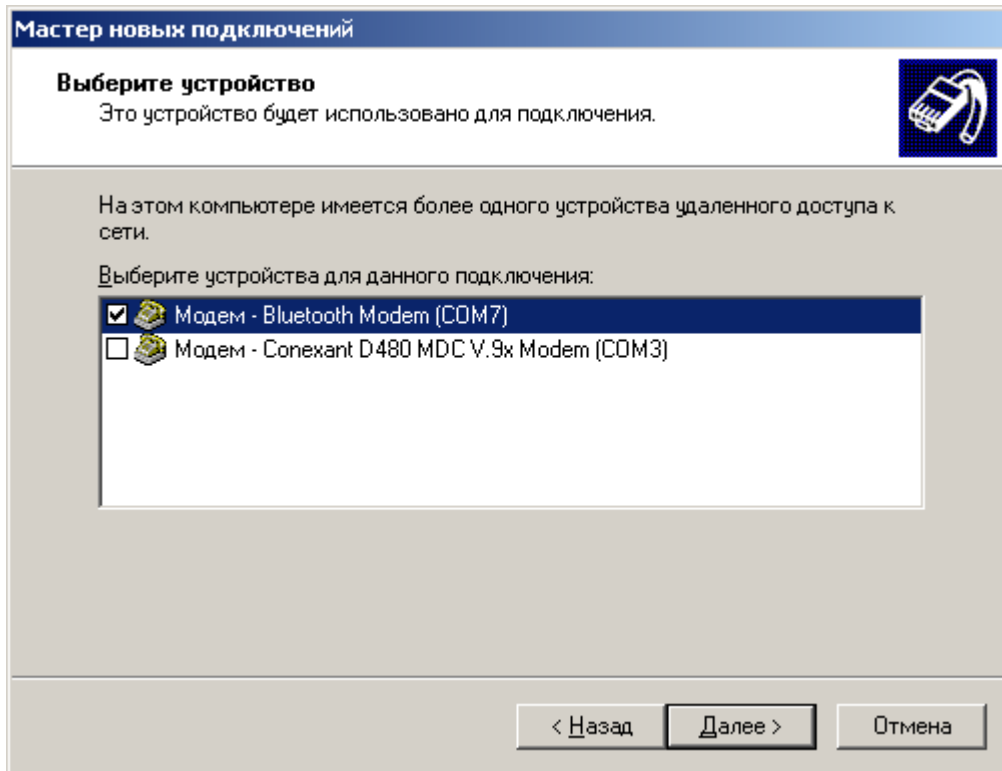
Подключение к Интернету
Каким образом подключиться к Интернету?



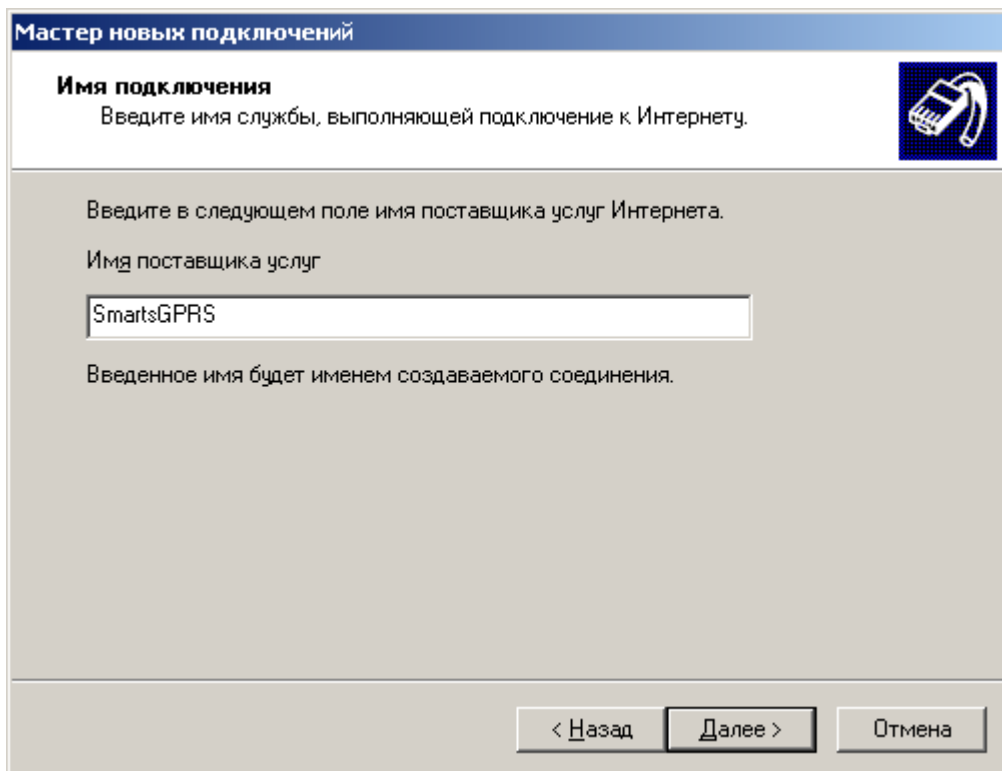
- Через обычный модем**
Данное подключение использует модем и обычную телефонную линию или телефонную линию ISDN.
- Через высокоскоростное подключение, запрашивающее имя пользователя и пароль**
Данное высокоскоростное подключение использует высокоскоростной модем или DSL.
- Через постоянное высокоскоростное подключение**
Данное высокоскоростное подключение использует высокоскоростной модем, DSL или локальную сеть. Оно всегда активно и не требует регистрации.


< Назад Отмена

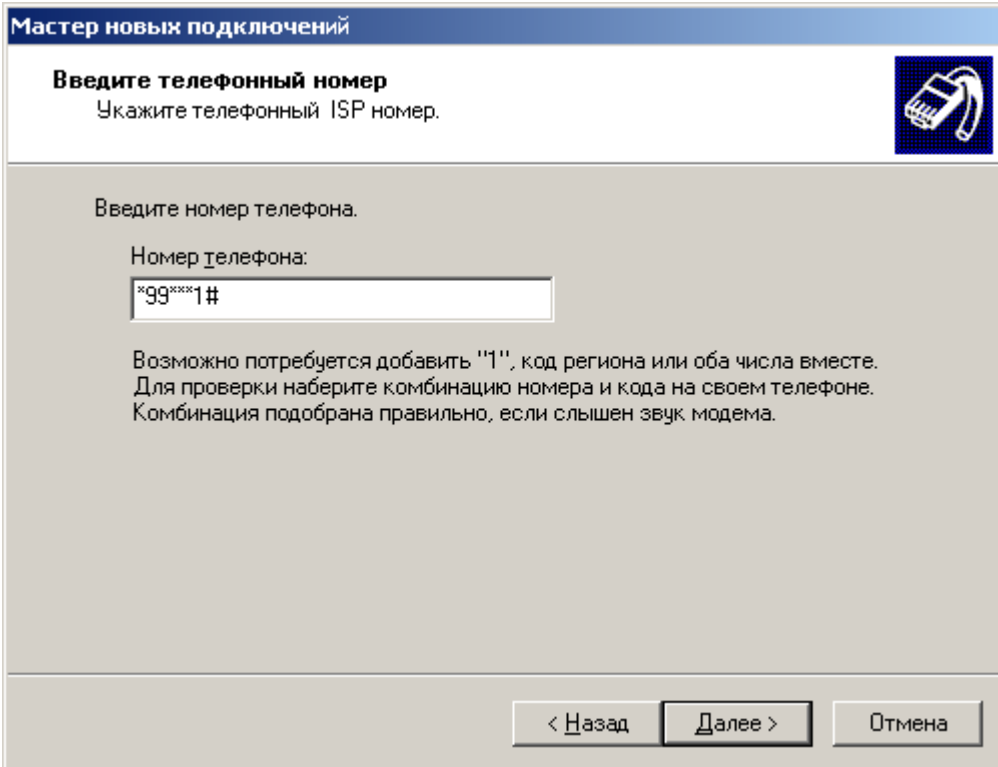
10. Выберите используемый модем, используемый для выхода в Интернет, нажать [Далее >](#)



11. Ввести название нового соединения, например **SmartsGPRS**, нажать [Далее >](#)



12. Ввести номер телефона *99***1#, (если потребуется код города и код страны оставить пустыми и снять галочку «использовать код города и правила дозвона»), нажать 



Мастер новых подключений

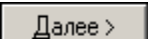
Введите телефонный номер
Укажите телефонный ISP номер.

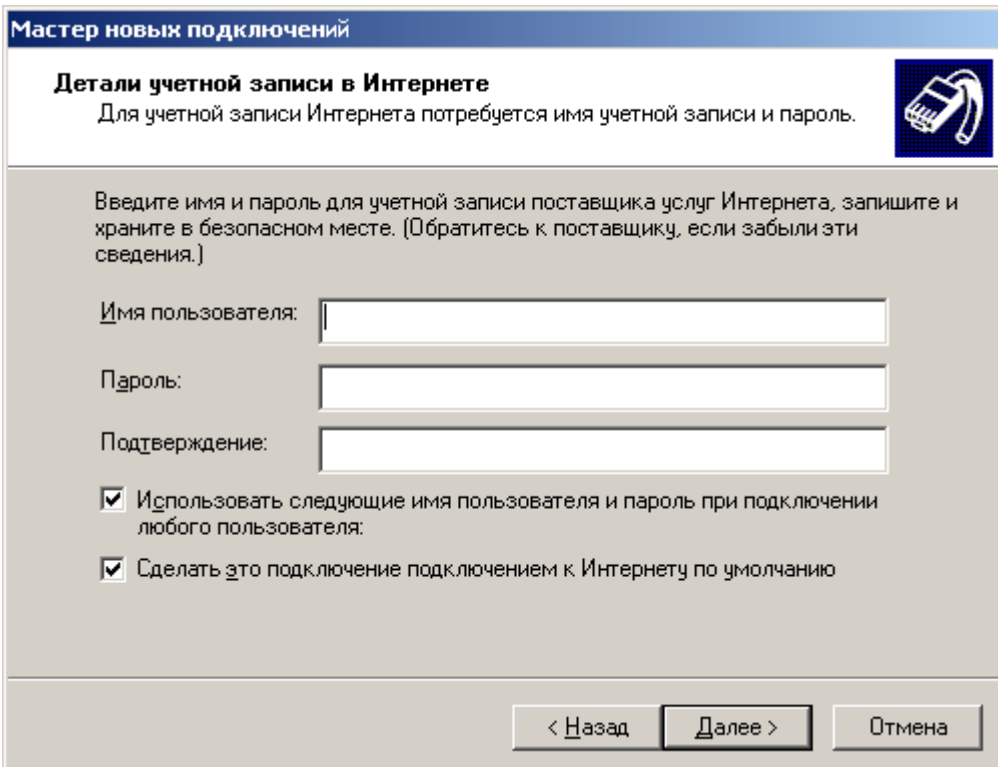
Введите номер телефона.

Номер телефона:
*99***1#

Возможно потребуется добавить "1", код региона или оба числа вместе.
Для проверки наберите комбинацию номера и кода на своем телефоне.
Комбинация подобрана правильно, если слышен звук модема.

< Назад Далее > Отмена

13. Для установления соединения не нужен логин и пароль, Вы можете использовать как произвольный логин и пароль, так и не вводить их, нажать 



Мастер новых подключений

Детали учетной записи в Интернете
Для учетной записи Интернета потребуется имя учетной записи и пароль.

Введите имя и пароль для учетной записи поставщика услуг Интернета, запишите и храните в безопасном месте. (Обратитесь к поставщику, если забыли эти сведения.)

Имя пользователя:

Пароль:

Подтверждение:

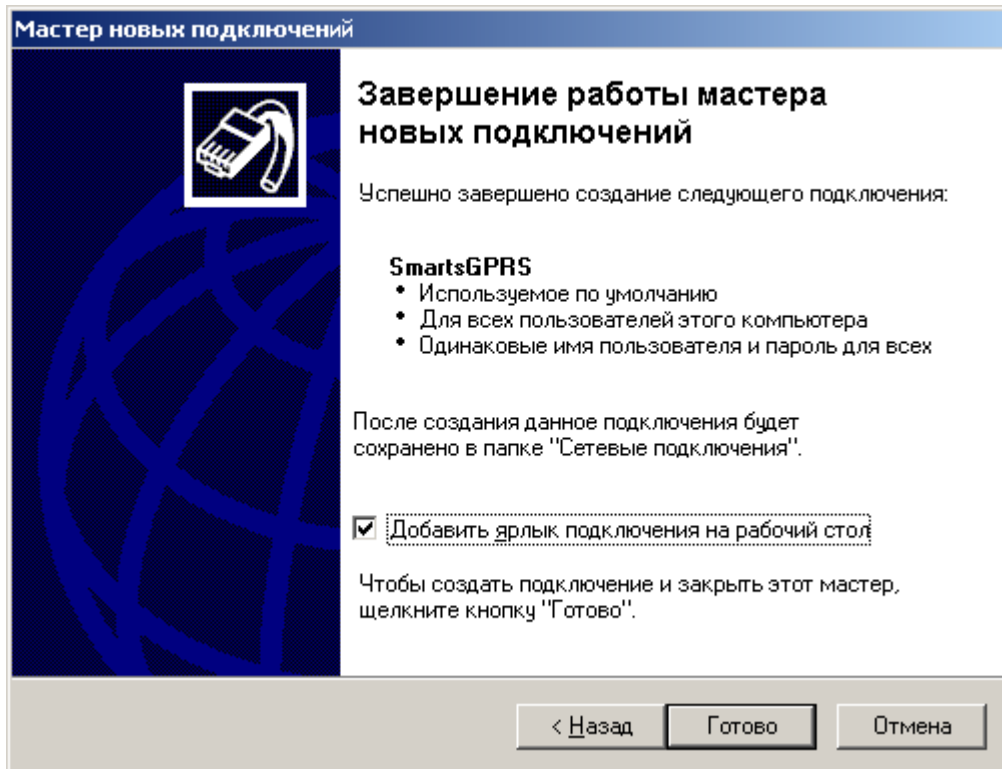
Использовать следующие имя пользователя и пароль при подключении любого пользователя.

Сделать это подключение подключением к Интернету по умолчанию

< Назад Далее > Отмена

14. Отметить «Добавить ярлык подключения на рабочий стол», нажать

Готово



На рабочем столе и в меню «Сетевые подключения» появится подключение **SmartsGPRS**.

Данные настройки приведены для операционных систем Windows XP, 2000.