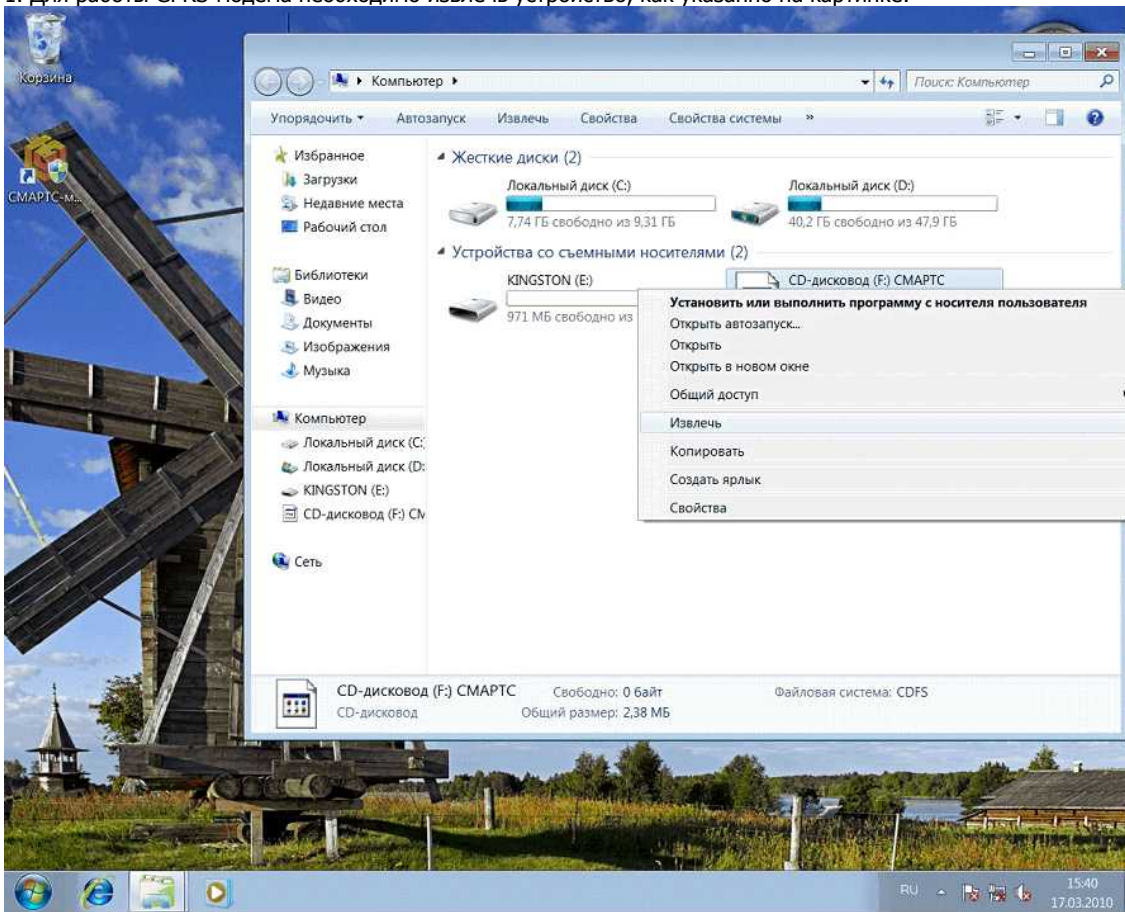


Для работы GPRS-модема, необходимо отключить запрос SIM-карты PIN-кода.

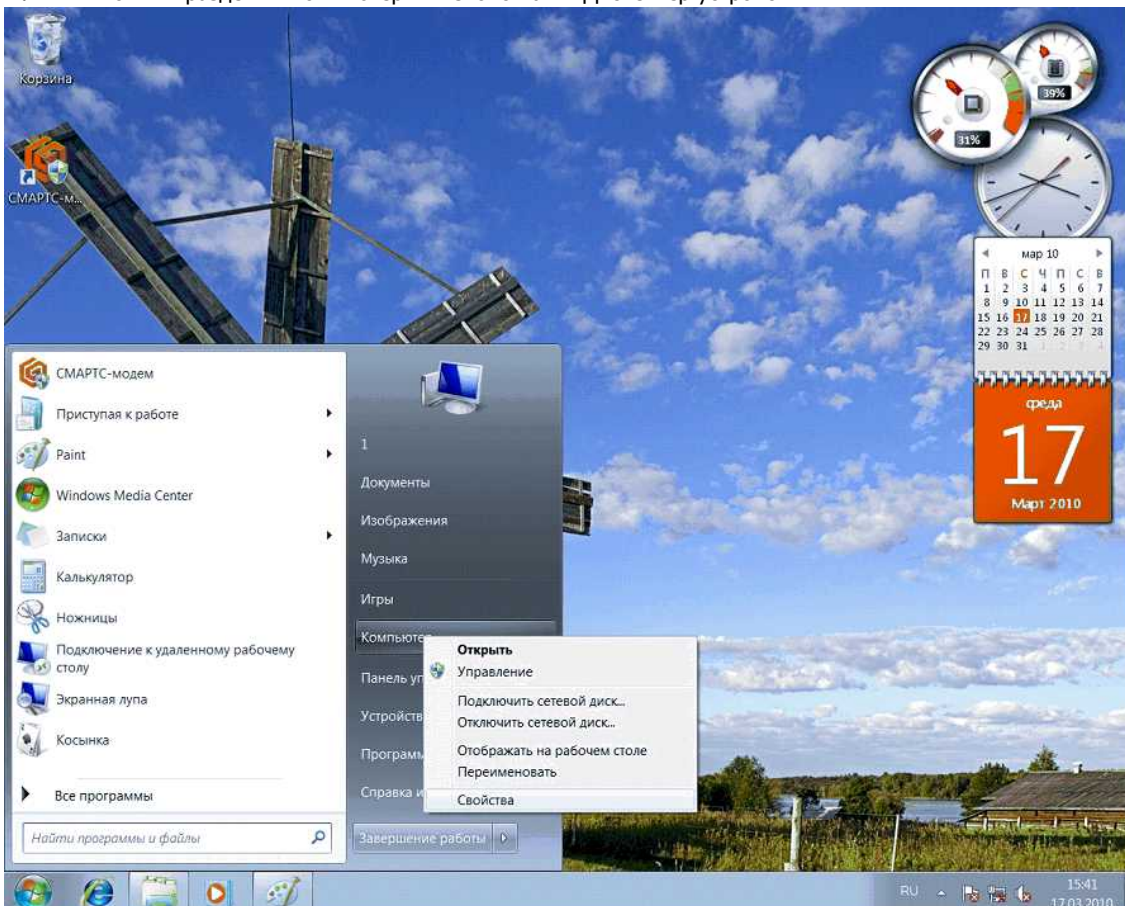
При подключении GPRS-модема к компьютеру или ноутбуку с ПО Windows 7 необходимо установить предлагаемое программное обеспечение - «Выполнить AUTORUN.EXE».

GPRS-модем в первую очередь определяется, как запоминающее устройство «CD-дисковод»

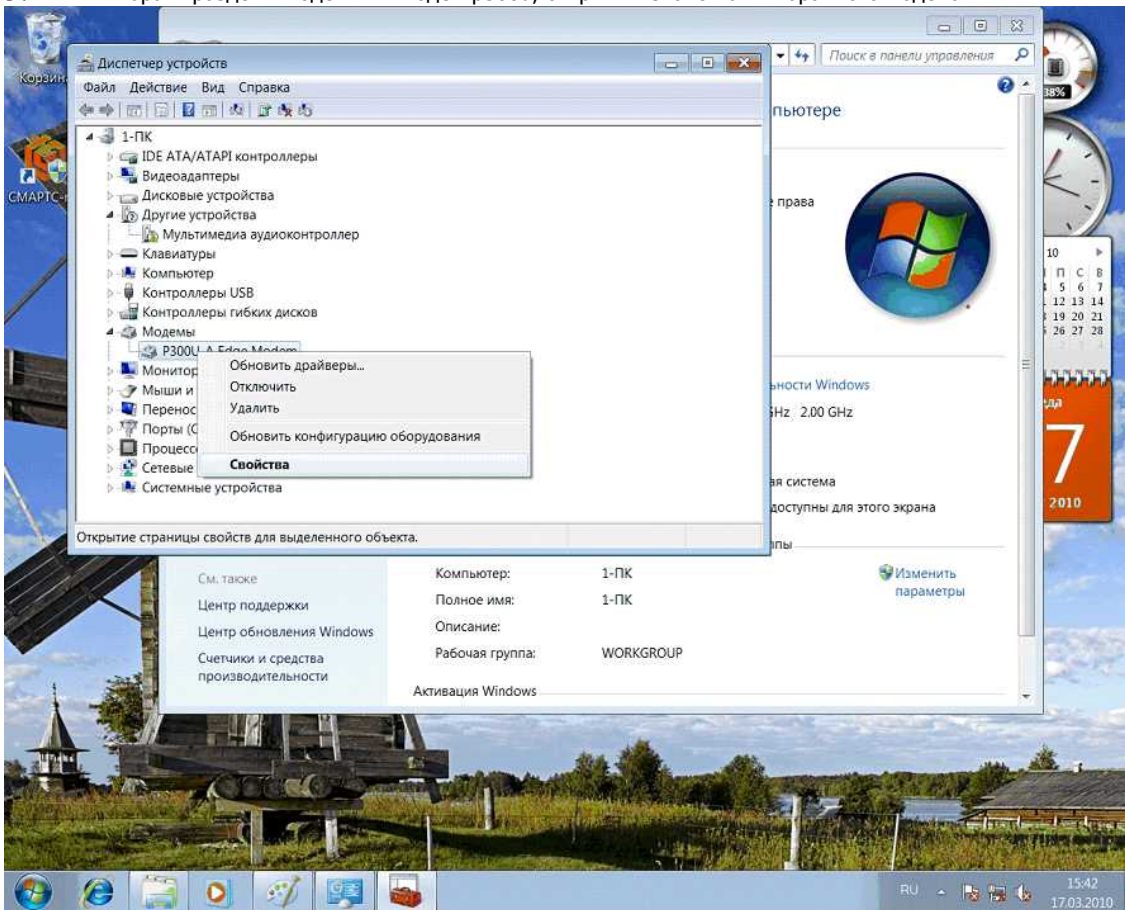
1. Для работы GPRS-модема необходимо извлечь устройство, как указано на картинке:



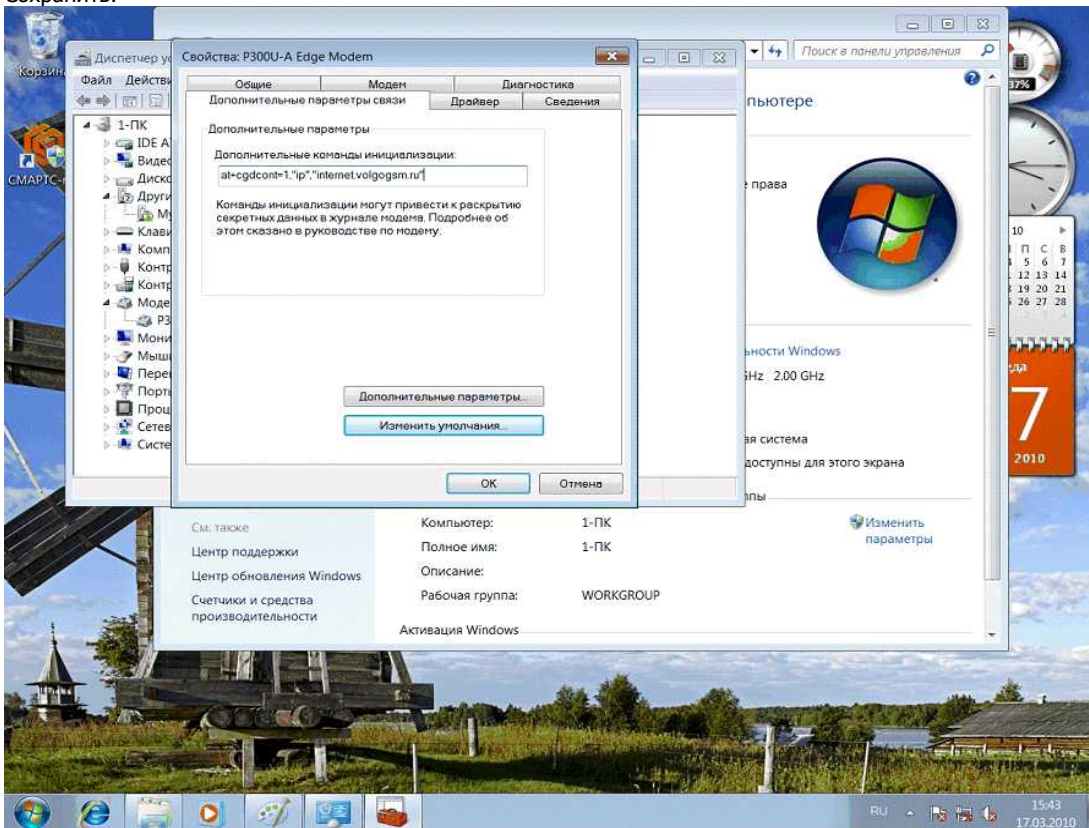
2. Войти в разделы «Компьютер» - «Свойства»- «Диспетчер устройств»



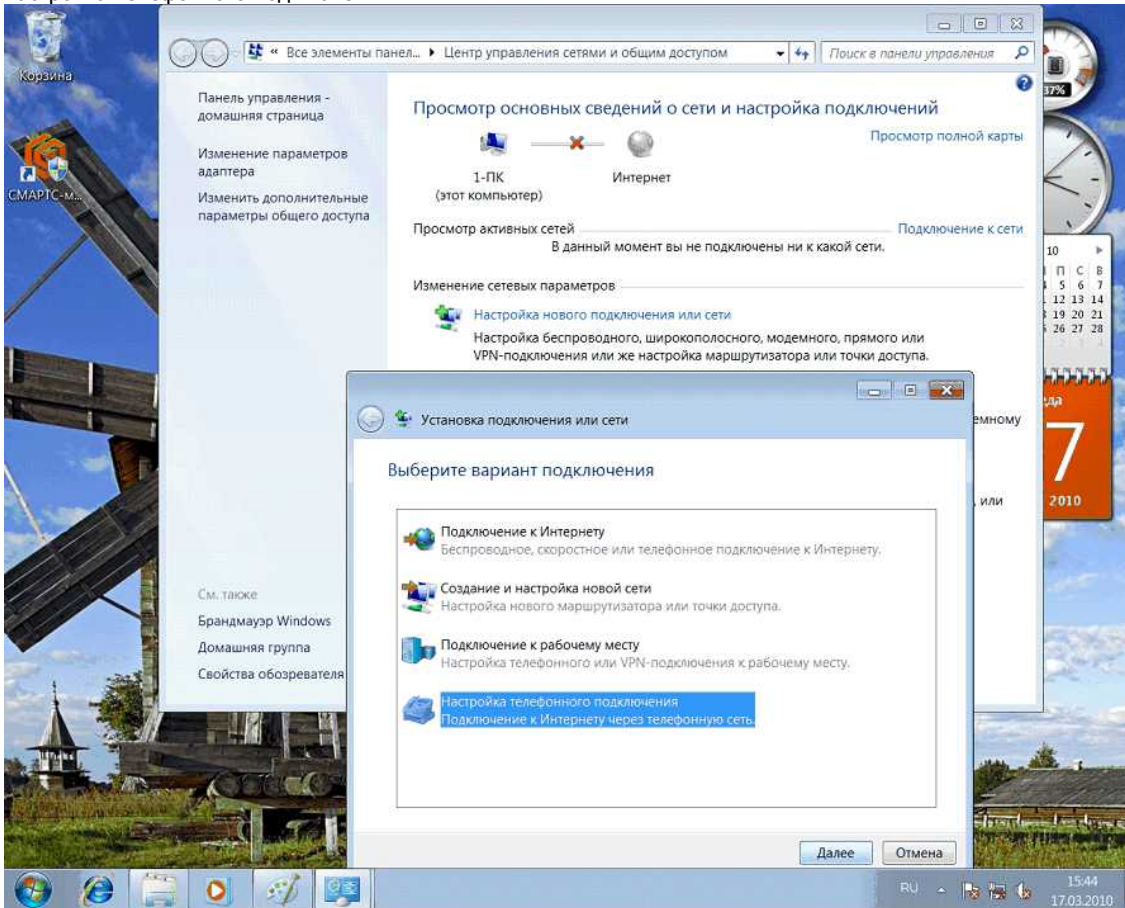
3. Выбрать раздел «Модемы» - Модем p300u, открыть «Свойства» выбранного модема:



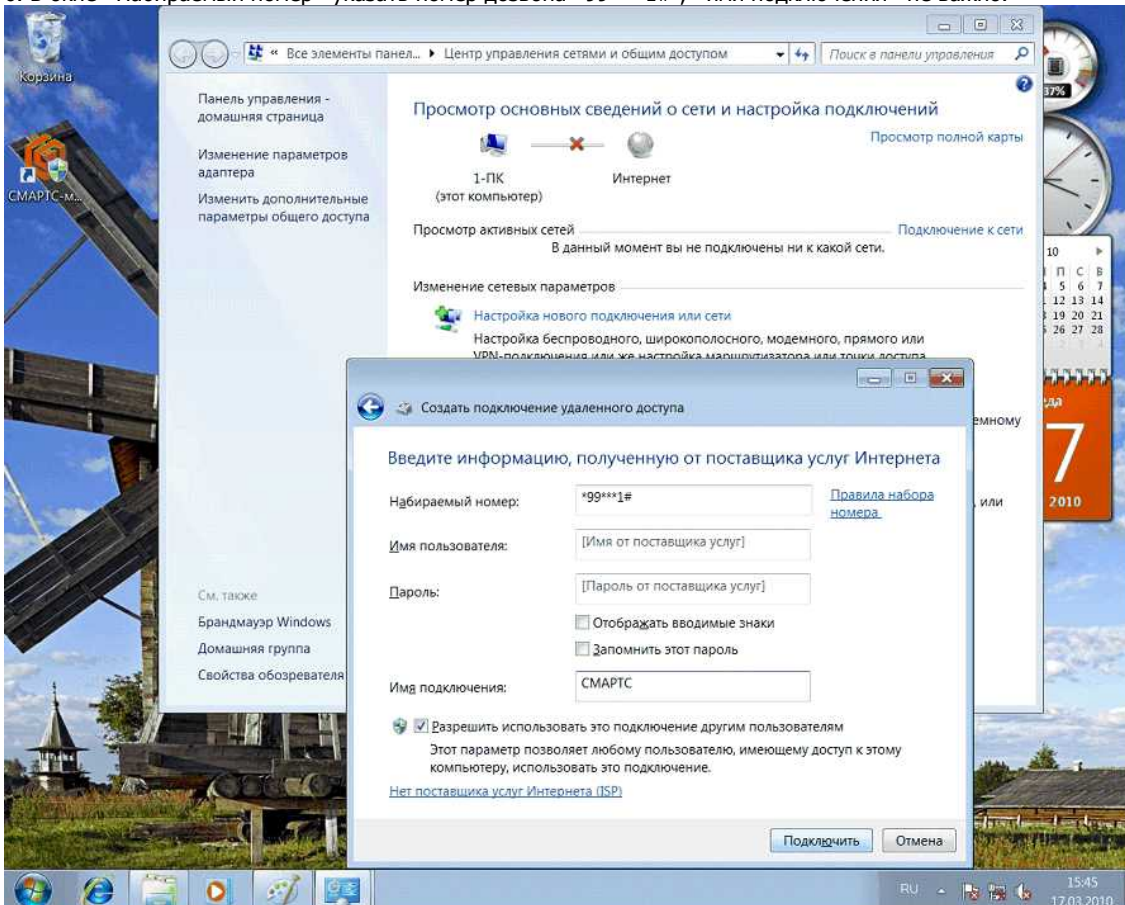
4. В шапке раздела «Дополнительные команды инициализации» прописать следующую команду:
at+cgdcont=1,"ip","internet.vologsm.ru"
Сохранить.



5. Теперь необходимо настроить «Подключение». «Пуск»- «Панель управления» - «Подключение к интернет», выбрать «Настройка нового подключения или сети» - настройка телефонного подключения



6. В окне «Набираемый номер» указать номер дозвона *99***1#, «имя подключения» не важно.



Подключить.

7. Соединение установлено.

